

LIVRET DE VISITE

A DÉPOSER À L'ACCUEIL AVANT VOTRE DÉPART

LES VISITES DU PARC ET DU CHÂTEAU SONT EN ACCÈS LIBRE.

PARC : DANS LE BUT DE MAINTENIR LE PARC EN BON ÉTAT, MERCI DE NE RIEN JETER PAR TERRE, **LA CUEILLETTE DE VÉGÉTAUX EST INTERDITE.**

LES CHIENS SONT ACCEPTÉS UNIQUEMENT TENUS EN LAISSE.

CHÂTEAU : L'ENTRÉE DE LA VISITE SE FAIT SOUS L'ESCALIER FACE AU JARDIN FRANÇAIS (POINT C SUR LE PLAN), PORTE DE DROITE.

LE CHÂTEAU N'EST PAS ACCESSIBLE AUX PERSONNES À MOBILITÉ RÉDUITE, EN RAISON DES MARCHES ET ESCALIERS.

LA VISITE EST FLÉCHÉE, IL EST FORMELLEMENT INTERDIT

DE PASSER AU-DELÀ LES LIGNES DE DÉLIMITATIONS,

LES PHOTOS **SANS FLASH** SONT AUTORISÉES, CES DERNIERS ÉTANT TRÈS NOCIFS POUR LES ŒUVRES ANCIENNES.

DES SANITAIRES SONT À VOTRE DISPOSITION À L'ACCUEIL.

A LA FIN DE VOTRE VISITE, N'HÉSITEZ À LAISSER VOS REMARQUES ET SUGGESTIONS DANS NOTRE LIVRE D'OR.

EN CAS DE PROBLÈME, MERCI DE CONTACTER LA RESPONSABLE

AU 06 86 82 62 37.

NOUS VOUS SOUHAITONS UNE AGRÉABLE VISITE.



A Grille d'Honneur

B Cour d'Honneur

C Escalier à double volée

D Cour Carrée/ Ancien potager

E Vestiges Chapelle Saint-

F Anciennes Ecuries XVIIe siècle

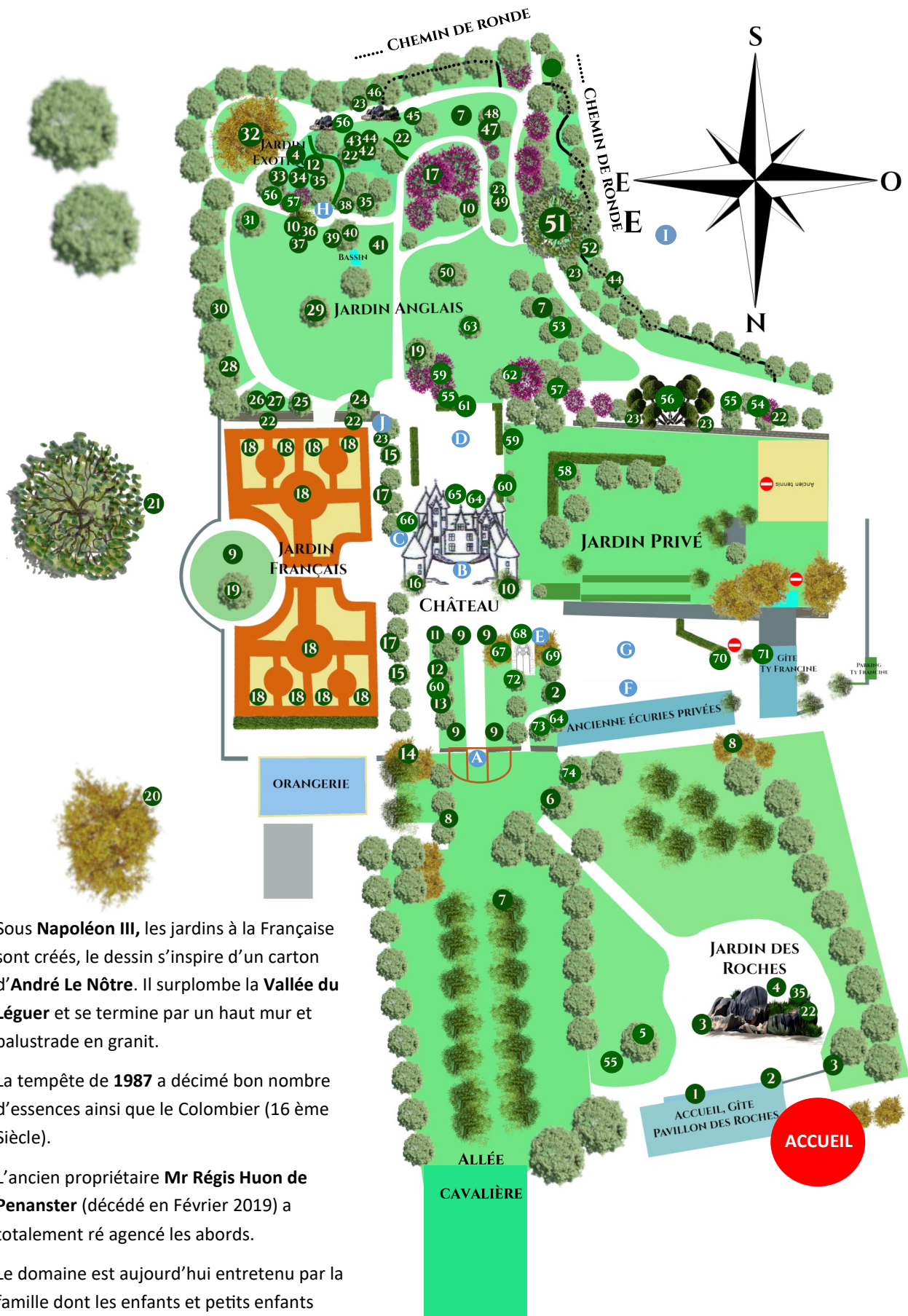
G Ancienne basse-cour

H Menhir

I Colombier XVIe siècle

J Escalier suspendu

LES JARDINS DE KERGRIST



Sous **Napoléon III**, les jardins à la Française sont créés, le dessin s'inspire d'un carton d'**André Le Nôtre**. Il surplombe la **Vallée du Léguer** et se termine par un haut mur et balustrade en granit.

La tempête de **1987** a décimé bon nombre d'essences ainsi que le Colombier (16^{ème} Siècle).

L'ancien propriétaire **Mr Régis Huon de Penanster** (décédé en Février 2019) a totalement ré agencé les abords.

Le domaine est aujourd'hui entretenu par la famille dont les enfants et petits enfants



Erythronium de salon

Erythronium (🌸 Mai à Octobre)



Arbre de Judée

Cercis Siliquastrum (🌸 printemps)



Lin de Nouvelle Zélande

Phormium (🌸 Juin à Juillet)



Sumac de Virginie (vinaigrier)

Rhus Typhina (🌸 Juin à Août)



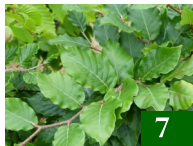
Génévrier de Virginie

Juniperus Virginiana



Plante des savetiers

Bergenia rose (🌸 Avril à fin Juin)



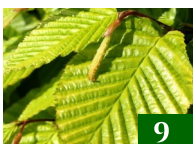
Hêtres communs

Fagus Sylvatica



Millepertuis

Hypericum Calycinum
(🌸 Juin à Septembre)



Charme

Carpinus



Erythronium du Japon

Acer Japonicum



Cèdre de l'Atlas

Cédrus Atlantica



Tison de satan

Kniphofia (🌸 Juillet à Octobre)



Calocedrus

Calocedrus Decurrens



Bambou

Bambuseae fargesia



Tilleul

Tilia (🌸 Mai à Juillet)



Hortensia grimpant

Hydrangéa Petiolaris (🌸 Juin à Juillet)



Rhododendrons

Rhododendron ponticum (🌸 Fin Mai à début Juin)



Corbeilles de charmes et buis

Charme carpinus /Buxus sempervirens



Pin Sylvestre

Pinus Sylvestris



Hêtres communs

Fagus Sylvatica



Hêtre pourpre centenaire

Fagus sylvatica purpurea



Palmier de chine

Trachycarpus fortunei



Laurier du Portugal

Prunus lusitanica (🌸 Mai)



Faux Poivrier

Schinus Molle (🌸 Juillet à Octobre)



Genevrier des montagnes

Juniperus Scopulorum



Lilas de Californie

Ceanothus (🌸 Avril à Juin)



Lavande Papillon
Lavandula stoechas (🌸 Mai à Juillet)



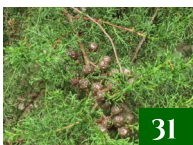
Cornoulier du Japon
Cornus Kousa (🌸 Juin à Juillet)



Chêne
Quercus



Viorne de Chine
Viburnum plicatum (🌸 Mai à Juin)



Cyprés du Portugal
Cupressus lisitanica



Bamboueraie
Bambusoideae



Thuja Occidentale
Thuja Occidentalis



Cèdre bleu Pleureur
Cedrus Libani Atlantica Pendula



Euphorbe à miel
Euphorbia Mellifera (🌸 Mai à Juin)



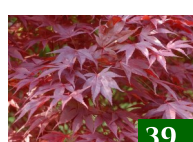
Cerisier du Japon
Prunus Serrulata (🌸 Avril à Mai)



Mélèse d'Europe
Larix Decidua



Pin Parasol
Pinus Pinea



Erable rouge du Japon
Acer Japonicum



Cèdre de l'Atlas
Cedrus Atlantica



Désespoir du singe
Araucaria araucana



Goyavier du Brésil
Feijoa sellowiana (🌸 Avril à Juillet)



Ciste crépu
Cistus Crispus (🌸 Juin à Août)



Arbre aux quarantes écus
Ginkgo Biloba



Sequoia Géant
Sequoiadendron Giganteum



Séquoia feuille d'If
Sequoia Sempervirens



Arbres aux papillons
Buddleja davidii (🌸 Juin à Septembre)



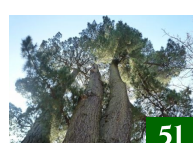
Laurier Tin
Viburnum Tinus (🌸 Novembre à Avril)



Magnolia étoilé
Magnolia Stellata (🌸 Mars à Avril)



Chataignier, 156 ans
Castanea Sativa



Pin de Monterey, Arbre remarquable
Pinus Radiata, 156 ans, H.36 m



Ail des Ours
Allium Ursinum (🌸 Avril)



Cyclamen de Naples

Cyclamen hederifolium 🌸 Août à Octobre

53



Hortensia feuille de chêne

Hydrangea Quercifolia 🌸 Juillet à Octobre

54



Herbe de la pampa

Cortaderia selloana 🌸 Septembre à Décembre

55



Cèdre du Japon, 136 ans

Cryptomeria Japonica

56



Camélia du Japon

Camellia Japonica 🌸 Mars

57



Cèdre de l'Atlas

Cédrus Atlantica

58



Bruyère

Calluna Vulgaris 🌸 Juillet à Décembre

59



Azalée Calendulacée

Rhododendron Calendulaceum 🌸 Mai à Juin

60



Azalée d'extérieur

Azaléa Japonica 🌸 Avril à Mai

61



Magnolia

Magnolia 🌸 Avril à Juin

62



Chêne des marais

Quercus palustris

63



Rosier

Rosa Luciae 🌸 Juin à Août

64



Lilas des indes

Lagerstroemia Indica 🌸 Juillet à Août

65



Glicyne

Wisteria Sinensis 🌸 Avril à Mai

66



Hêtre pleureur pourpre

Fagus sylvatica Purpurea pendula

67



Eglantier Sempervirent

Rosa Sempervirens (Mai à Juin)

68



Frêne Pleureur

Fraxinus excelsior Pendula

69



Liquidambar

Liquidambar styraciflua

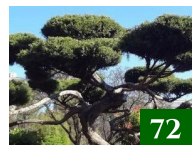
70



Glicyne (130 ans)

Wisteria Sinensis 🌸 Avril à Mai

71



Cyprés du Japon

Chamaecyparis obtusa

72



Pittospore

Pittosporum Tenuifolium

73

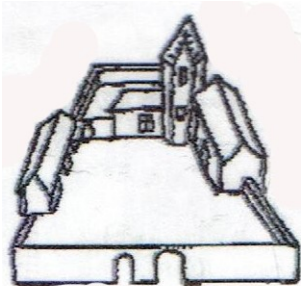


Platane d'Amérique

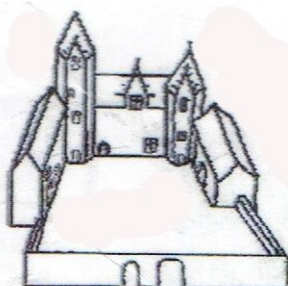
Platanus Occidentalis

74

KERGRIST LE MANOIR DEVENU CHÂTEAU



XVE



XVIE



XVIII

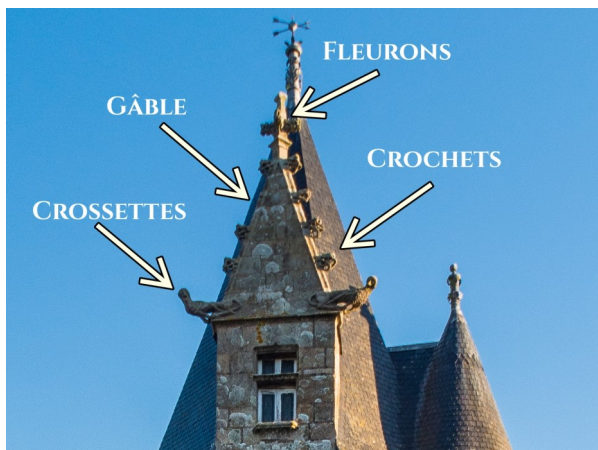
Construit en **1427**, le manoir de Kergrist est l'œuvre de **Jehan de Kergrist** et de sa femme **Gilette Le Cozic**.

Comme bon nombres de manoirs dans du Trégor à cette époque, Kergrist est conçu par des bâtisseurs (à la fois architecte et constructeurs).

Il se compose d'un corps de logis principal en L, percé de fenêtres à meneaux en pierre. Le meneau vertical se nomme **Le Montant**, et le meneau horizontal **La Traverse**.

Dans l'angle du logis est érigée une tour polygonale. Flanquée à sa gauche d'une tourelle en encorbellement, elle renferme un escalier donnant accès aux différents étages. Ce manoir est encore visible de nos jours, au fond de la cour à droite.

Fichée dans la toiture, la lucarne est coiffée d'un **gâble**. Il s'agit d'un élément ornemental de forme pyramidale orné de crossettes, de crochets et d'un fleuron.



Les **crossettes** sont les animaux chimériques, ils ont pour mission de chasser les mauvais esprits.

Les **crochets** sont des boules sculptées disposées de part et d'autre.

Le **fleuron** est la forme d'est une croix ou d'une épée, il s'agit d'une allusion christique, correspondant au nom du château puisque **Kergrist** signifie en breton La **maison du Christ**.

Au **XVe** Siècle, **Kergrist** est entouré d'une enceinte destiné à protéger la demeure. A cette époque charnière entre le **Moyen-âge** et la **Renaissance**, les résidences de plaisances, gardent encore un **dispositif défensif** important.

Les habitants y vivent en quasi en autarcie, approvisionnés par les cultures du potager, situé à l'arrière du manoir (actuelle cour carrée). Ce jardin potager est accessible par un corridor, dont la voûte se distingue encore de nos jours sur la façade principale à gauche de la fenêtre à meneaux (première fenêtre en bas à gauche).

Au XVIe Siècle

La famille de **Kergariou** prend, par mariage, possession de la seigneurie de **Kergrist** et va décider de **l'agrandissement du manoir**.

Véritable « vitrine », la demeure doit être à l'image de la puissance familiale.

Une seconde tour, semblable à la première mais dans des proportions plus costaudes, est élevée à gauche. Elle arbore également un **gâble**, mais cette fois-ci les crochets sont sculptés plus finement et sont ajourés.

Cette tour raccorde le manoir au bâtiment contenant la cuisine et jadis isolé (sur la gauche). Le **corps de logis** principal est également amplifié et agrémenté d'un **gâble**.

Au XVIIe Siècle

Sous **Louis XIV**, les **Kergariou** décident de la **transformation du manoir** en un véritable château.

Pour ce faire, les deux ailes du manoir sont allongées et terminées par deux tours rondes massives donnant ainsi l'illusion d'un passé féodal prestigieux...

Sobre et élégante, percée de grandes fenêtres, l'aile Est s'ouvre sur la **vallée du Léguer** et devient alors la façade principale du château.

Dans la cour d'honneur, deux escaliers en encorbellement et un perron s'invitent à la base des deux tours.

Au XVIIIe Siècle

Les **Barbier, marquis de Lescouët** héritent du château par mariage. Ils commandent la construction de la façade sud. Ouverte sur le jardin paysager, celle-ci ne sera jamais achevée puisque les travaux sont arrêtés par la **Révolution en 1792**. Le Marquis et sa famille rejoignent alors le **comte de Provence** et sa cour d'émigrés en **Allemagne**, à **Coblence**.

Le domaine est alors **confisqué et vendu** en tant que bien national en trois parts.

Le château est préalablement vidé de tout son contenu : mobilier, œuvres d'art, boiserie, parquets... Kergrist n'est plus qu'une coquille vide.

Au XIXe Siècle

Il faudra attendre le **Second-Empire, en 1860**, pour voir **Kergrist** sortir de sa torpeur. **Charles Huon de Penanster** et son épouse **Claire Le Roux** l'acquièrent pour la somme de 150 000 Francs et entreprennent une véritable résurrection du domaine.

Le couple décide de restaurer la demeure, alors délabrée, et de réaménager les intérieurs en utilisant des éléments en corrélation avec les périodes dominantes d'édification des façades, c'est-à-dire les **XVIIe** et **XVIIIe** Siècles.

LE DOMAINE DE KERGRIST

C'EST AUSSI

UN SALON DE THÉ

LE BOUDOIR DE KERGRIST



AUX HORAIRES D'OUVERTURE DES VISITES, LE BOUDOIR DE KERGRIST EST OUVERT À L'ACCUEIL.

LE TEMPS D'UNE PAUSE EN TERRASSE OU EN INTÉRIEUR, DÉGUSTEZ UNE BOISSON CHAUDE OU FRAÎCHE ACCOMPAGNÉ D'UNE GALETTE BRETONNE.

KERGRIST LIEU DE RÉCEPTION

Laissez vous emporter par le charme de notre verrière de 448 m2, baignée de lumière.

Située au pied du jardin à la Française, l'orangerie offre une vue imprenable sur le château.

Pour tous vos événements professionnels et privés, cette salle d'exception peut accueillir jusqu'à 350 convives.

Le parc arboré de 4Ha vous propose trois espaces pour vos cocktails en extérieurs :

La terrasse de l'orangerie dominant le jardin Français,

La cour carrée baignée de soleil grâce à son exposition plein Sud,

La tente étoile au coeur des arbres centenaires du jardin Anglais.

Nos chambres et gîtes sur le domaine accueillent vos convives le temps d'une nuit ou plus.

La suite de la Tour au coeur du logis noble et les appartements du logis familial, peuvent accueillir

de 3 à 5 personnes avec salles de bain privatives.

